



**UN AIR PUR POUR
UNE MAISON QUI RESPIRE**

VMI[®]
PUREVENT[®]

**VENTILATION MÉCANIQUE
PAR INSUFFLATION**

 **VENTILAIRSEC**
GROUP

15 000

C'est le nombre de **litres d'air** que l'on respire chaque jour

80%

de notre journée se passe **dans des espaces clos**

8X

L'air intérieur est **8 fois plus pollué** que l'air extérieur

60%

des logements **souffrent de problèmes de qualité d'air, en France**

Source : OQAI*

QU'EST-CE QUI AFFECTE L'AIR INTÉRIEUR ?

CO₂

- respiration humaine
- autres activités humaines
- pollution atmosphérique

Polluants chimiques (COV)

- peinture, vernis, colle
- produits d'entretien
- bougies parfumées
- tabac

Polluants biologiques

- pollens
- acariens
- animaux domestiques

Radon

- sols granitiques & volcaniques
- sols pollués

Particules fines

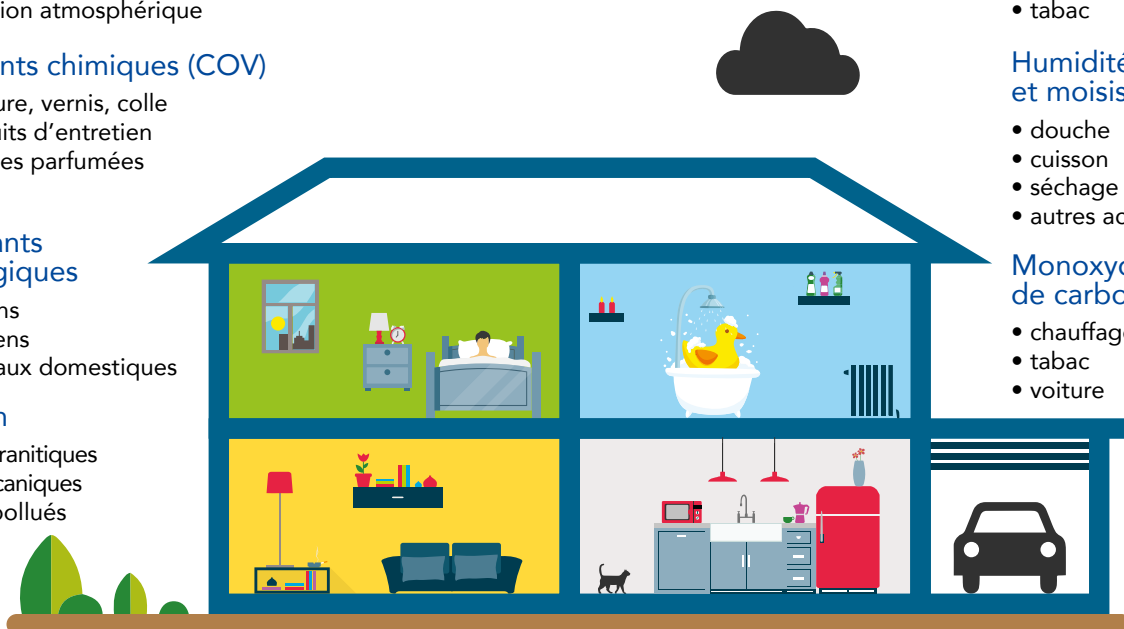
- pollution atmosphérique
- bougies, encens
- tabac

Humidité et moisissures

- douche
- cuisson
- séchage du linge
- autres activités humaines

Monoxyde de carbone (CO)

- chauffage défectueux
- tabac
- voiture



CONSÉQUENCES



28 000

nouveaux cas de pathologies chaque année (asthme, allergies, rhinite...).

Sources : ANSES, OQAI, CSTB*



2 décès/heure

sont liés à la mauvaise qualité de l'air intérieur, soit 20 000 morts par an en France.

Source : OQAI*



82%

de ces décès sont dus aux particules en suspension.

Source : AEE*



3 000

décès liés à la qualité de l'air sont imputables au radon, un gaz radioactif, un chiffre à la hauteur du nombre de tués sur la route chaque année

Source : IRSN*

STOP À L'HUMIDITÉ POUR UN AIR SAIN

1/3

En France, un tiers des logements **souffre de problèmes d'humidité.**

Source : CSTB*



Les logements, qu'ils soient neufs ou rénovés, sont de plus en plus isolés et donc de plus en plus étanches. **Sans ventilation performante, le renouvellement d'air est insuffisant pour chasser l'humidité excessive.**



Les signes que votre maison souffre de l'humidité ne sont pas toujours perceptibles. **64% des moisissures ne sont pas visibles à l'œil nu.**

CONSÉQUENCES



Buée sur vos vitres



Moisissures sur les murs



Odeurs de renfermé

Ce sont les signes visibles d'une humidité excessive dans votre maison dûe principalement à un renouvellement d'air insuffisant.

Un problème qu'il ne faut pas traiter à la légère.

La condensation excessive dégrade votre maison et menace votre santé.

* OQAI: Observatoire de la Qualité de l'Air Intérieur | Anses: Agence nationale de sécurité sanitaire de l'alimentation, de l'environnement et du travail | IRSN: Institut de Radioprotection et de Sécurité Nucléaire | CSTB: Centre Scientifique et Technique du Bâtiment | AEE Agence Européenne de l'Environnement

LA VMI®

NOTRE SOLUTION POUR UNE MAISON QUI RESPIRE

La VMI®, c'est la Ventilation Mécanique par Insufflation by VENTILAIRSEC GROUP.



- Insufflation dans les pièces de passage (couloir, escalier) en 1 ou 2 bouches
- Évacuation de l'air vicié par les pièces de vie et les pièces humides



- Insufflation dans toutes les pièces de vie
- Évacuation de l'air vicié par les pièces humides



Pourquoi choisir la VMI® ?



Filtration



Renouvellement de l'air



Confort thermique



Couplage énergétique



Facilité d'installation et d'entretien

VMC hygro B



VMC double flux



VMI®



Avec la VMI[®], votre maison respire la santé & le confort

UNE SANTÉ PRÉSERVÉE PAR UN AIR INTÉRIEUR DE QUALITÉ



PROTÈGE DE LA POLLUTION EXTÉRIEURE

Grâce à son **filtre haute performance**, la VMI[®] apporte les **bienfaits de l'air frais extérieur** sans faire entrer les polluants (particules fines, pollens ...).



AÈRE VOTRE MAISON EN CONTINU

L'air de votre maison est **sain et renouvelé en permanence**. Terminée la sensation d'atmosphère confinée, notamment dans les chambres le matin !

Vous êtes protégé : le **CO₂**, les **COV** ou encore le **radon** sont chassés de votre habitat.



CHASSE L'HUMIDITÉ EXCESSIVE ET SES CONSÉQUENCES

Finies les **moisissures**, la **condensation** qui ruisselle sur les vitres et les **odeurs de renfermé** !

Le taux d'humidité est **toujours optimal** car régulé en continu par l'**intelligence hygroréglable brevetée** de la VMI[®].



VENTILE INCOGNITO

Grâce à sa conception et son design, la VMI[®] insuffle, **en silence, un air tempéré**, vous évitant toute sensation de courant d'air froid.



OPTIMISE VOTRE CHAUFFAGE EN HIVER

Grâce à l'insufflation au plafond et au **préchauffage de l'air**, profitez d'une **chaleur plus homogène**.

Il existe différentes options **pour se coupler à des sources d'énergies, notamment renouvelables**. Ainsi, la VMI[®] **participe au chauffage et accroît sa réactivité**



PARTICIPE AU RAFRAÎCHISSEMENT L'ÉTÉ

La nuit, en été, votre maison profite de la fraîcheur naturelle et gratuite venant de l'extérieur. La VMI[®] vous assure ainsi un sommeil paisible.

Pour une **solution plus active**, vous pouvez coupler la VMI[®] à une pompe à chaleur réversible.



La seule ventilation simple flux qui vous protège de la pollution extérieure

QUELQUES REPÈRES :

Diamètre d'un cheveu : 60 µm

PM₁₀ : Pollens

PM₅ : Particules de diesel

PM_{2,5} : Particules de combustion

PM₁ : Bactéries

(PM_X = X µm)



Filtre Pollens

99% des pollens et particules supérieurs à 10 µm



NIVEAU DE FILTRATION

recommandé par l'Organisation Mondiale de la Santé

Filtre Particules fines

95% des particules fines de 2,5 µm
76% des particules fines de 1 µm



NIVEAU DE FILTRATION

recommandé par l'Organisation Mondiale de la Santé

Filtre Particules fines et odeurs

95% des particules fines de 2,5 µm
76% des particules fines de 1 µm
Odeurs* grâce aux charbons actifs intégrés dans le filtre

* Ce filtre de haute performance nécessite un changement plus régulier (au moins deux fois par an) et peut être limité pour certaines odeurs telles que celles liées à l'oxyde de carbone, l'acétylène et l'ammoniac.

PUREVENT®

LE POUMON DE LA MAISON

Distribution de l'air dans l'habitat

L'air neuf est insufflé avec une légère pression positive pour favoriser l'évacuation des polluants de l'air intérieur

Entrée d'air neuf

Prise d'air extérieur en un seul point



Filtration de l'air

L'air extérieur est purifié des particules extérieures et pollens selon le filtre choisi

Halo lumineux de fonctionnement

Visualisez l'état de santé de votre ventilation en un coup d'œil

Régulation intelligente brevetée

L'air sain est insufflé automatiquement en fonction des besoins de votre logement

CARACTÉRISTIQUES

- installation en combles ou dans un espace technique
- pour toutes les habitations, petits ou grands volumes
- installation multi-positions : fixation au mur, suspension ou pose au sol
- silencieux
- dimensions : 75 x 38 x 37 cm
- poids : 7,4 kg
- entretien simple : filtre facile d'accès, à changer au moins une fois par an



* garantie 5 ans sur les pièces uniquement

Pose dans
un **espace
technique**



UNE GAMME DE BOUCHES
D'INSUFFLATION AU CHOIX
élégantes et faciles à accorder
avec votre intérieur



Pose dans
un **comble**



UN PILOTAGE INTELLIGENT & INTUITIF



L'assistant de pilotage, simple d'utilisation, vous offre une expérience unique

UN DESIGN SINGULIER

Sa forme arrondie, associée à sa couleur blanche, confère à l'assistant un design unique en son genre qui se fond dans le décor. Ses dimensions : 15,2 x 6,5 x 3 cm



UN USAGE ERGONOMIQUE

Déroulez le menu et sélectionnez le réglage souhaité tout simplement.

UNE NAVIGATION FLUIDE

L'assistant est doté d'un grand écran (7,75 x 3,85 cm) et d'une interface graphique épurée. À l'image de l'arbre qui respire plus ou moins vite en fonction du renouvellement d'air, l'assistant vous offre une utilisation intuitive.

L'assistant vous donne accès aux fonctionnalités principales de votre VMI®



3 NIVEAUX DE VENTILATION



FONCTION HYGRORÉGLABLE

Le taux d'humidité global de votre maison est régulé en continu par l'intelligence brevetée de la VMI®



ENTRETIEN DU FILTRE

Visualisation de l'état du filtre et notification de remplacement



OPTION PRÉCHAUFFAGE

Possibilité de diffuser un air tempéré dans votre maison, réglable au degré près de 12 à 18°C



MODE BOOST

Surventilation temporaire de votre maison pendant 30 min en cas de nuisance ponctuelle (odeurs, fumée, ...)



MODE VACANCES

Réduction du débit d'air au minimum lors de vos absences.

Des capteurs optionnels pour affiner le pilotage de la VMI®

Optez pour nos capteurs d'humidité pour des mesures plus pointues



Nos capteurs d'humidité **mesurent, en temps réel, le taux d'hygrométrie présent dans les pièces ciblées.**



Si l'hygrométrie se dégrade, **la VMI® est immédiatement alertée.**



La ventilation **régule son débit d'air insufflé en toute autonomie.**



Allez plus loin en choisissant nos capteurs qualité d'air tout-en-un !



En plus de mesurer le taux d'humidité, notre capteur de qualité d'air mesure la **concentration en CO₂ dans la pièce choisie.**



La qualité d'air se détériore ? Les capteurs préviennent la VMI®.



La ventilation **adapte automatiquement ses réglages pour accélérer l'évacuation des polluants.**

Dans quelles pièces ?



Afin d'éviter toute **sensation d'atmosphère confinée au réveil**, privilégiez **nos capteurs qualité d'air dans les chambres.**

Optez **pour nos capteurs d'humidité dans vos pièces d'eau** (salle de bain, cuisine, toilettes) et dans vos **pièces souffrant de condensation excessive.**



LA PERSONALISATION

Vous choisissez vos pièces prioritaires

LE DESIGN

Intégration élégante et sans fil

L'AUTONOMIE

Jusqu'à 10 ans d'autonomie

VMI® LINK BOX

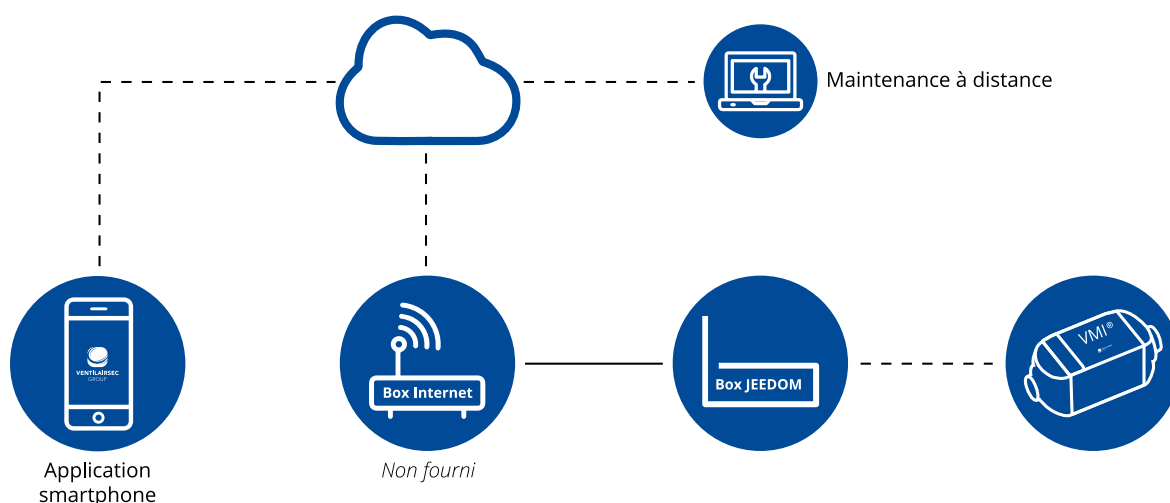
POUR PRENDRE LE CONTRÔLE



Entrez dans l'univers de la maison connectée

CHOISIR NOTRE BOX DOMOTIQUE, C'EST TRANSFORMER VOTRE VMI® EN OBJET CONNECTÉ

En plus de piloter la VMI®, la box VENTILAIRSEC by JEEDOM peut être compatible avec vos autres appareils (volets, lumières, alarme...). En une seule application, vous avez toute votre maison à portée de main, et ça fait toute la différence.



RGPD

La box domotique ainsi que l'ensemble des services associés sont conformes au Règlement Général sur la Protection des Données (RGPD).

Contrôlez votre VMI® à distance grâce à notre application VMI® LINK



Visualisez en temps réel la qualité d'air de votre maison et son évolution.



Pilotez et contrôlez votre VMI® :

- Choix du mode de ventilation
- Choix de la température de préchauffage
- Visualisation de l'état du filtre de la VMI®
- Contrôle de la température de l'air insufflé.



Planifiez le fonctionnement de votre VMI®

Programmez par plage horaire le mode de ventilation et la température de préchauffage.



Enregistrez les données de la ventilation

Accédez aux dernières données de la VMI®.

Optimisez l'entretien de votre VMI® grâce à l'outil de maintenance à distance de votre installateur¹

Votre VMI® est reliée en direct à votre installateur. Avec votre accord préalable, celui-ci accède à votre ventilation via une plateforme en ligne sécurisée, dédiée à **l'entretien de votre VMI®**.



La VMI® **peut envoyer des notifications** sur son état de santé à votre installateur.



Votre installateur peut visualiser en temps réel **vos paramètres de votre VMI®**.



Si besoin, votre installateur **peut agir à votre demande sur certains paramètres de votre VMI®** à distance.



Avec la maintenance à distance et un contrat de maintenance auprès de votre installateur, **vous bénéficiez de 2 ans de garantie supplémentaire.**



LA VISUALISATION

Votre qualité d'air, invisible, devient visible.

LA MAÎTRISE

Votre VMI® à portée de main partout, tout le temps.

L'AGILITÉ

La VMI® est ouverte à vos besoins.

¹ si votre installateur a souscrit ce service auprès de VENTILAIRSEC GROUP

LA VMI®

AU SERVICE DE VOTRE CONFORT

Tout naturellement

La VMI®, c'est la ventilation maline qui apporte le meilleur de la nature à votre habitat.



Une température plus homogène

En hiver, la chaleur produite par votre chauffage a tendance à se stocker au plafond. En insufflant en partie haute, la VMI® redistribue cet air chaud. La température devient plus homogène du sol au plafond.



De la chaleur gratuite

Lors des journées ensoleillées d'hiver, si la VMI® détecte que la chaleur extérieure est optimale, elle augmente automatiquement le débit d'air insufflé dans votre maison. Elle fait entrer un maximum de chaleur gratuite sans avoir besoin d'activer le préchauffage.



De la fraîcheur pour un sommeil paisible

Pendant les nuits d'été, si la VMI® détecte que l'air extérieur est plus frais qu'à l'intérieur, elle augmente automatiquement le débit d'air insufflé dans votre habitat. De cette façon, la VMI® fait entrer la fraîcheur dans la maison et vous offre un meilleur sommeil.

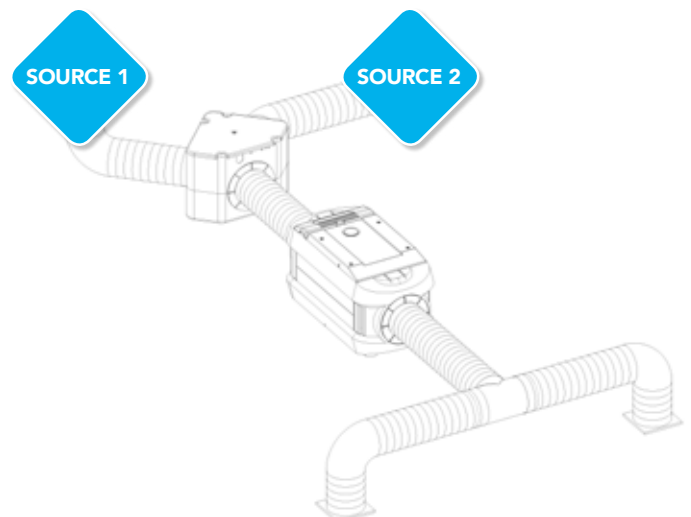
Différents modules complémentaires pour booster le chauffage et/ou le rafraîchissement

BY PASS

Le BY-PASS c'est LE complément indispensable de la ventilation VMI®. Couplé à l'intelligence de la VMI®, il vous apporte un confort optimisé en toute saison.

Le BY-PASS by VENTILAIRSEC vous offre la possibilité de coupler votre VMI® avec toutes les sources de chaleur ou rafraîchissement.

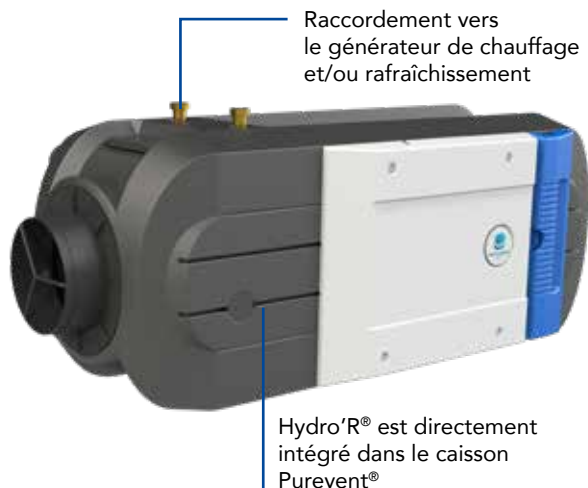
Par exemple : un puits climatique, un capteur solaire, une serre climatique... Il choisit automatiquement la source qui est la plus bénéfique pour vous. En hiver, l'air sera capté là où il est le plus chaud et en été, là où il est le plus frais.





Votre chauffage relié à un réseau hydraulique utilise des radiateurs, des planchers ou plafonds rayonnants ? Grâce au module Hydro'R®, votre VMI® aussi devient un diffuseur de chauffage. Son atout : sa réactivité. Lorsqu'une partie du chauffage est diffusée par l'air, la chaleur est plus rapidement ressentie.

Hydro'R® est réversible. Cela signifie que si vous avez un générateur qui produit aussi de la fraîcheur (PAC réversible), la VMI® pourra participer à sa diffusion.

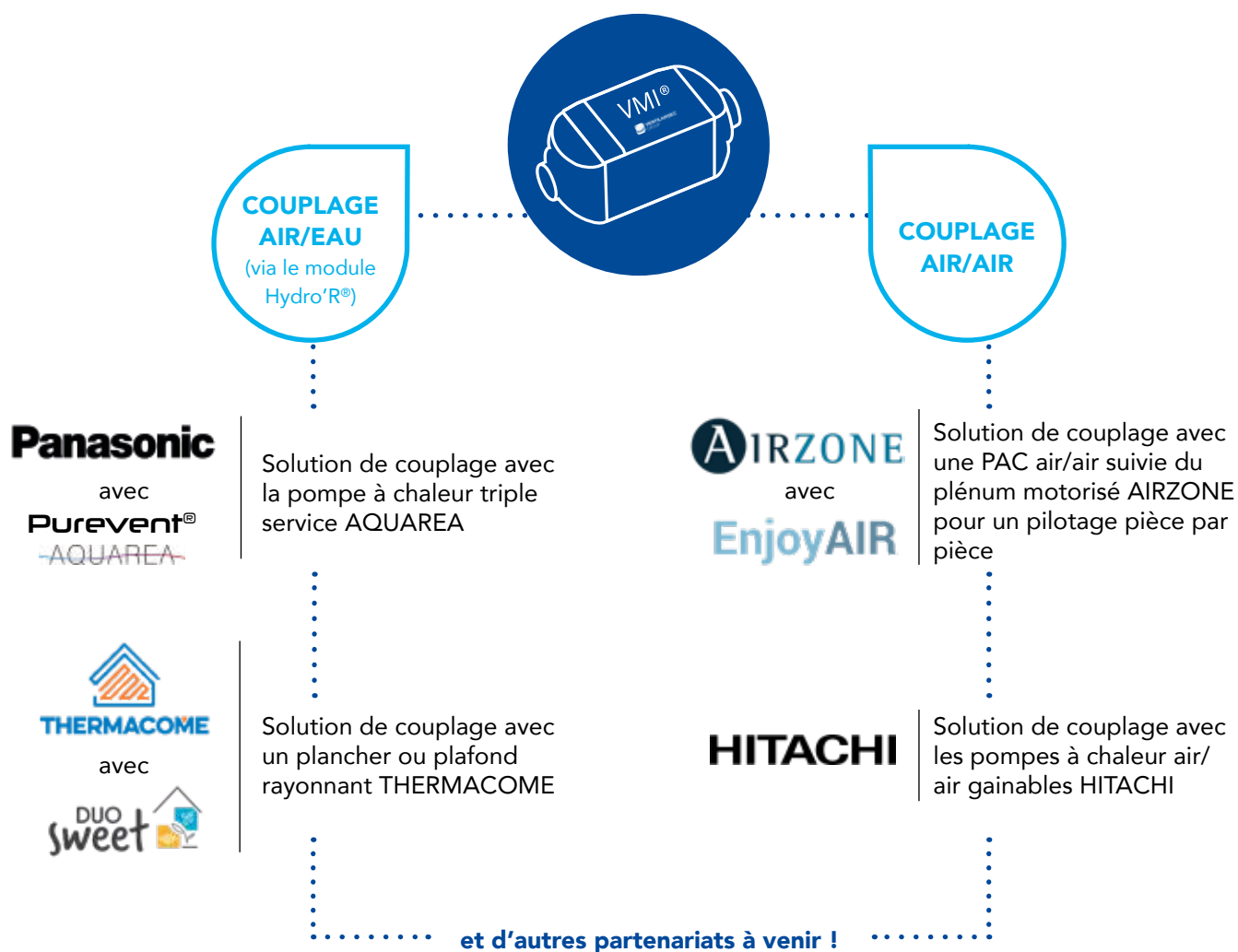


La VMI® au sein de solutions globales

Grâce au principe de l'insufflation et à l'intelligence déployée dans la VMI®, nous avons développé des solutions globales avec de nombreux partenaires.

Ainsi, nous pouvons vous proposer des solutions alliant chauffage et/ou rafraîchissement avec un système de ventilation performant.

Retrouvez toutes les informations complémentaires des solutions dans les fiches produits spécifiques.



VENTILAIRSEC GROUP

PLUS DE 30 ANS D'EXPÉRIENCE AU SERVICE
DE MAISONS QUI RESPIRENT !

Leader français sur le marché de l'insufflation à travers la marque déposée VMI®, VENTILAIRSEC GROUP est engagé pour l'amélioration de la qualité de l'air intérieur depuis 1986.



Plus de 68 000 bâtiments déjà équipés d'une VMI® :
maisons, crèches,
musées, CHU,
salons de coiffure,
bibliothèques...



5 ans de garantie
pièces sur tous
nos produits VMI®



Fabriqué en France
dans notre unité de
production de Couëron
en Loire-Atlantique



Un réseau européen
de **professionnels formés**



Une stratégie axée
sur l'innovation avec
10 brevets déposés



La VMI® est unique,
c'est une marque
déposée !







La ventilation pour un habitat qui respire

www.ventilairsec.com

02 40 04 19 44

Votre professionnel :